



הנחיות כניסה לשירותי טרמינל מהבית

שלב ראשון: יש להיכנס באמצעות דפדפן האקספלורר ולהקליד את הכתובת הבאה:

<https://da.achva.ac.il:10443>

מופיע החלון הבא ובו יש להקליד את שם המשתמש והסיסמא שברשותכם, כפי שאתם נכנסים לאתר המכללה.

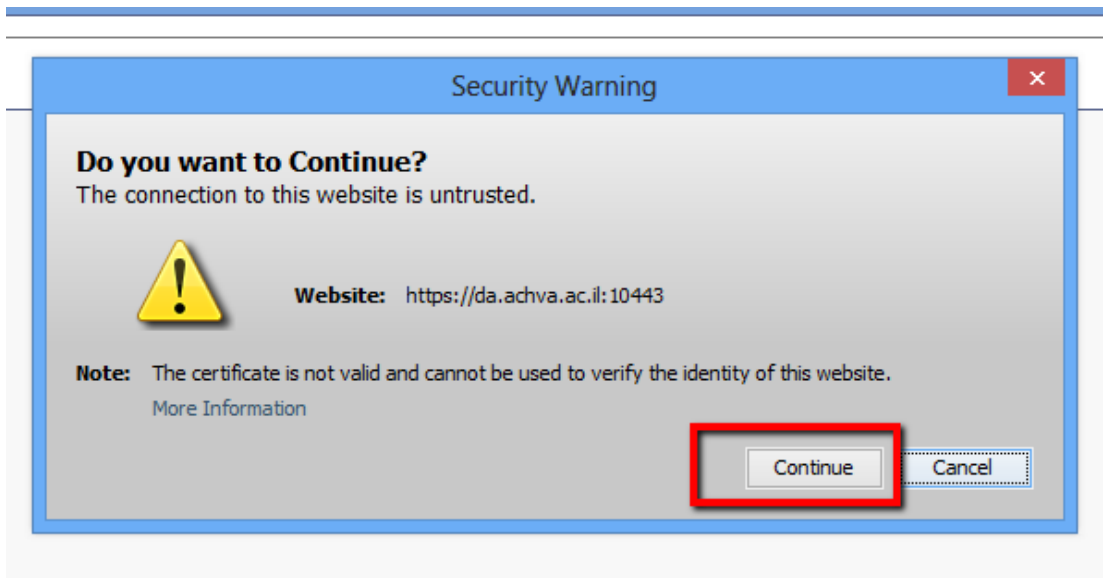
The screenshot shows a web form titled "Please Login". It contains two input fields: "Name:" and "Password:". Below the fields is a "Login" button. A mouse cursor is visible over the top of the form.

ולבצע Login (ת.ז. + סיסמא, זהה לכל מערכות המכללה)

במסך הבא יש ללחוץ על השורה [terminal](#)

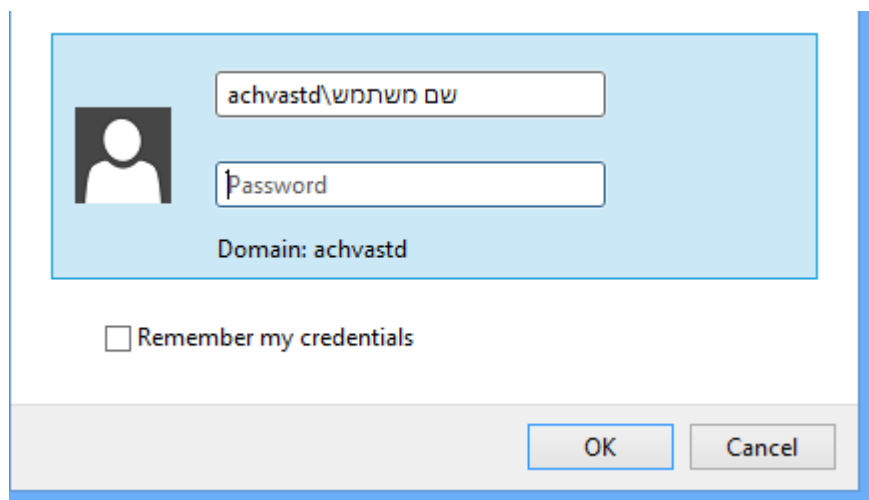
The screenshot shows a terminal selection interface. Under the "RDP" section, the word "terminal" is highlighted. Below this is a "My Bookmarks" section with "Add" and "Edit" buttons.

בדף הבא יש ללחוץ על [Continue](#)



במידה וקיים מסך נוסף, יש לאשר גם אותו .

לאחר שלבים אלו אמורים לקבל כניסה לטרמינל, יש להקליד "שם משתמש\achvastd" וסימא כשברשותכם.

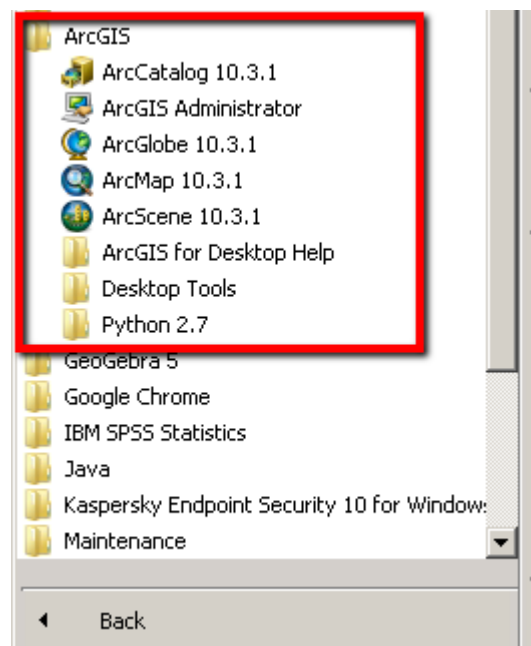


לאחר כניסה לטרמינל וקבלת שולחן עבודה

יש ללחוץ על "All Programs"



ולגשת ל תוכנת ה Arcgis



בהצלחה צוות מערכות מידע,
המכללה האקדמי אחווה