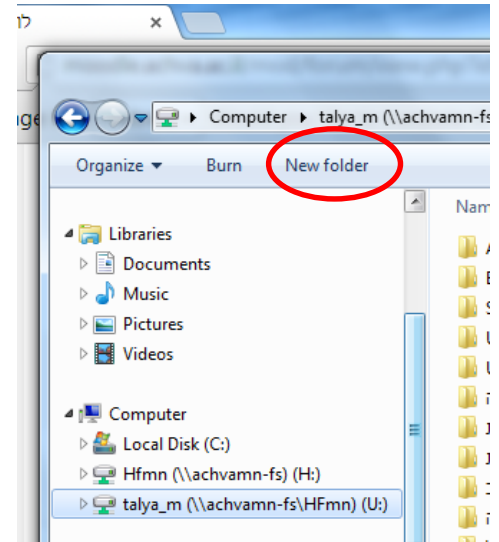


הוראות פתיחה וכיווץ ספריות



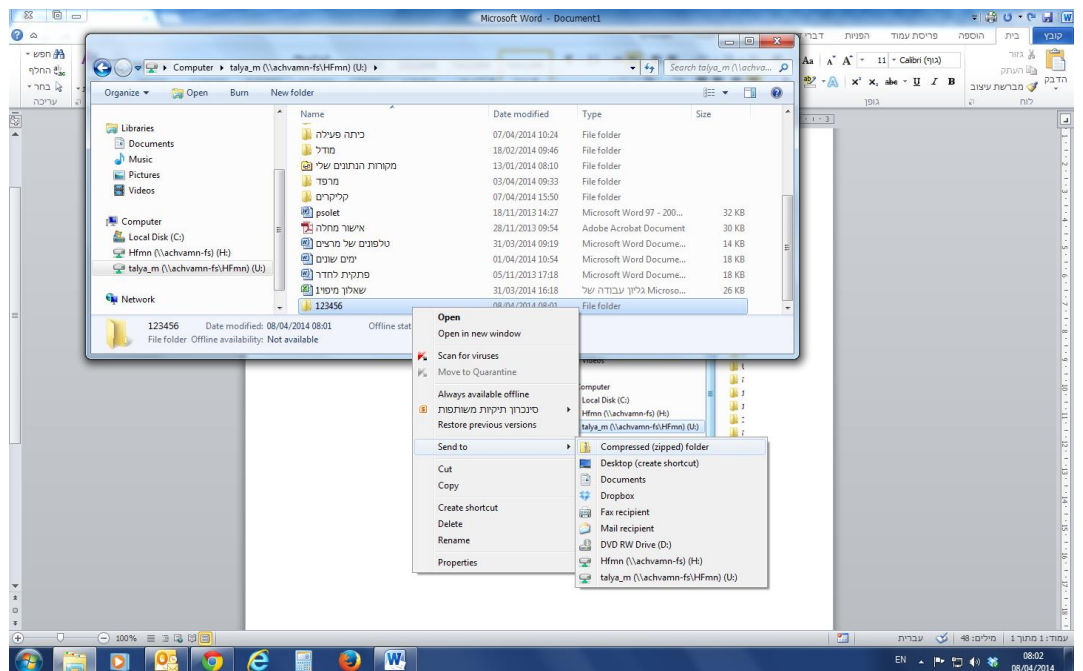
בתחתית העמוד או על שולחן העבודה במחשב תמצאו את הצלמית

פתחו את הספריות וצרו ספרייה חדשה תחת דיסק U:\ על ידי הקשה על "new folder"



תחת אותה ספרייה ראשית שפתחתם פתחו ספריות נוספות: word, Excel, Image, PP חזרו לספרייה הראשית שפתחתם ובחרו בעזרת לחצן ימני באופציה:

Enter...Compressed zipped file...Send to



את הספרייה המכווצת (שסימנה ספרייה ועליה רוכסן או חבילת ספרים) שלחו במייל או העלו למודל.