

תאריך : 27.07.2014

הנחיות יישום נגישות להתאמת כבשים ודרכים נגישות.

פרויקט : המכללה האקדמית אחוה

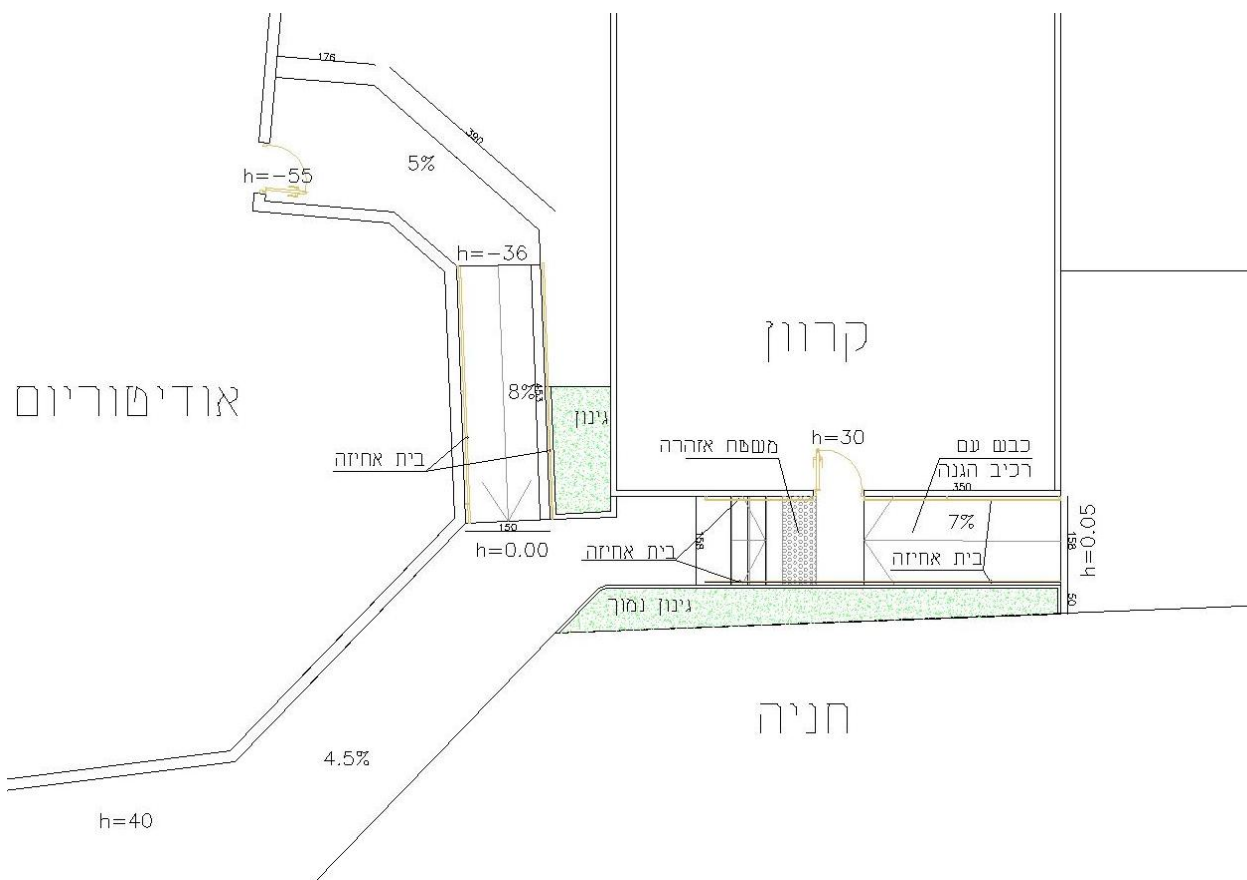
להלן דוח הנחיות יישום נגישות מתו "ס לבית שימוש נגיש : הנחיות אלה באות לשם הטמעת דרישות חוו "ד מתאריך 21.01.14.

תכניות מפורטות ימסרו בסיוור.

בניין מס' 1

כבש כניסה אחורי - לאודיטוריום

יש לתקן שיפועים בכבש אחורי כולל כניסה לקראוון דיקן סטודנטים בהתאם לשרטוט מטה



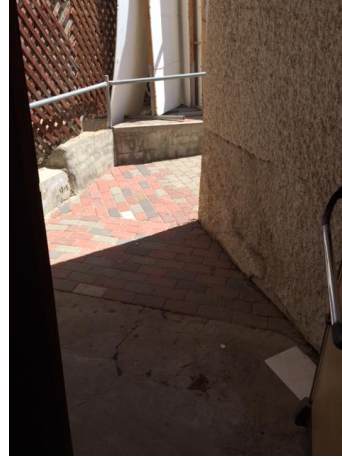
עמ' 1 מתוך 7



מצב קיים – יציאה אל חניה



מצב קיים – המשך יציאה מאודיטוריום



מצב קיים – יציאה מאודיטוריום

בניין מס' 2

כניסה אל חדר ביטוח לאומי

התגברות על הפרשי גובה – נדרש להוסיף רכיב מתכת שיגשר על הפרשי הגבהים. קיים גובה של 1.5 ס"מ ונדרש רכיב בשיפוע של 50% באורך של 3 ס"מ.

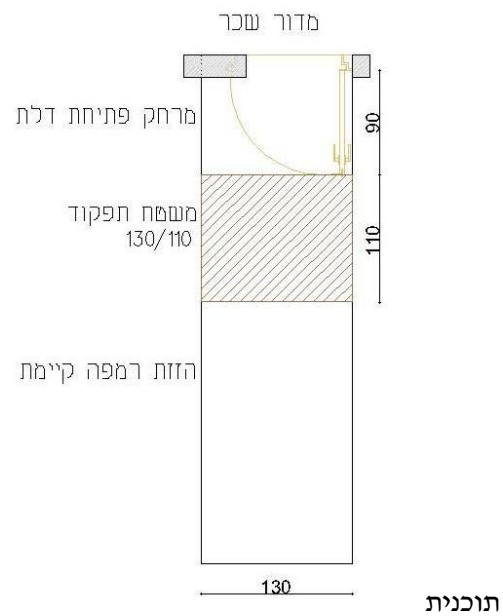


בניין מס' 3

1. התגברות על הפרשי גובה בעזרת **רמפת מתכת בכניסה** למרכז המידע וההרשמה :

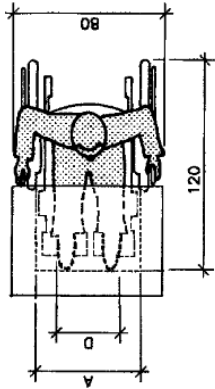


חתך כבש

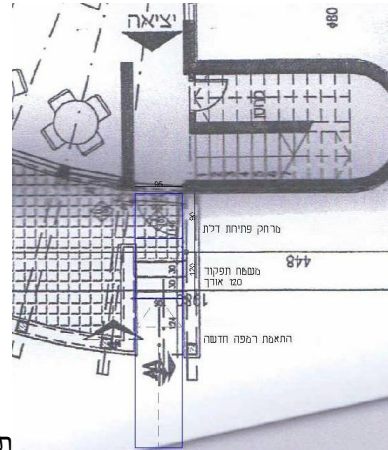


2. **יציאת חירום** : דרך נגישה בשיפוע 4.1%. משטח תפקוד לפני דלת אינו תקין.

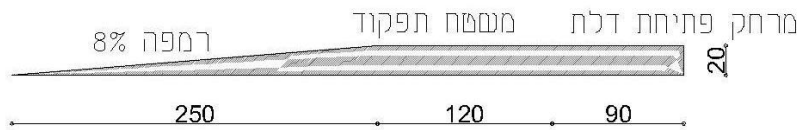
יש לבצע רמפה חדשה כך שהתקיים משטח תפקוד ללא שיפועים בגודל של 95/2.10 מקו דלת סגורה ולאחריו יתוכנן הכבש בהתאם בשיפוע של עד 8%.



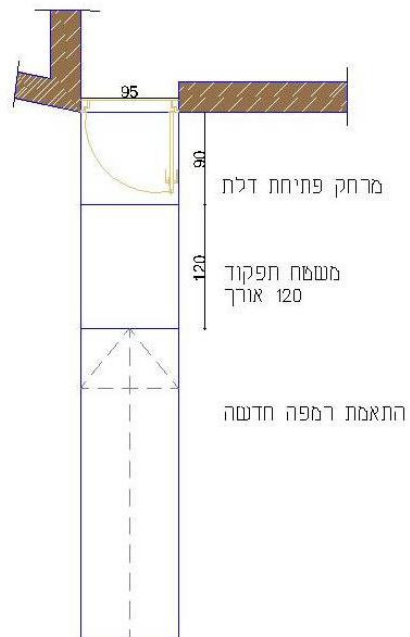
מקום עמידה



תוכנית כולל תיקון כבש



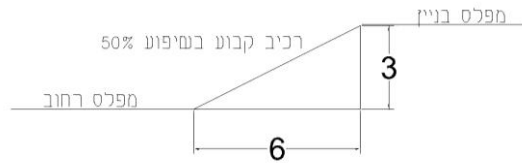
חתך כבש



תוכנית

בניין מס' 4 – מתנ"ס

כניסה ראשית – קיים הפרש גובה לפני דלת ראשית – הפרש של 3 ס"מ. יש להוסיף רמפה בשיפוע של 50%. אורך רמפה יהיה כפול מגובה המדרגה, כך:

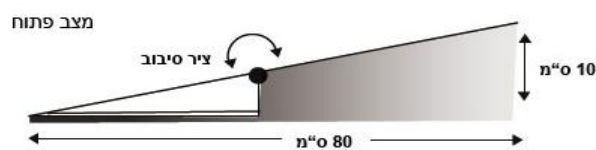
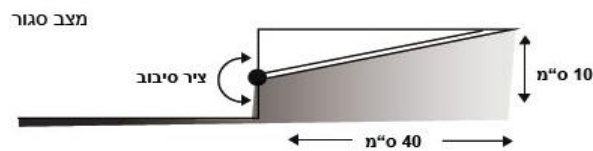


בניין מס' 5

התגברות על הפרשי מפלסים: כניסה לממ"ד



בכניסה לממ"ד קיימת מדרגה של 15 ס"מ גובה. יש להתקין רמפה ניידת בשיפוע של 12% אורך הרמפה יהיה 120 ס"מ. ניתן להתקין רמפה מתקפלת כפי שמופיע בשרטוט מטה.



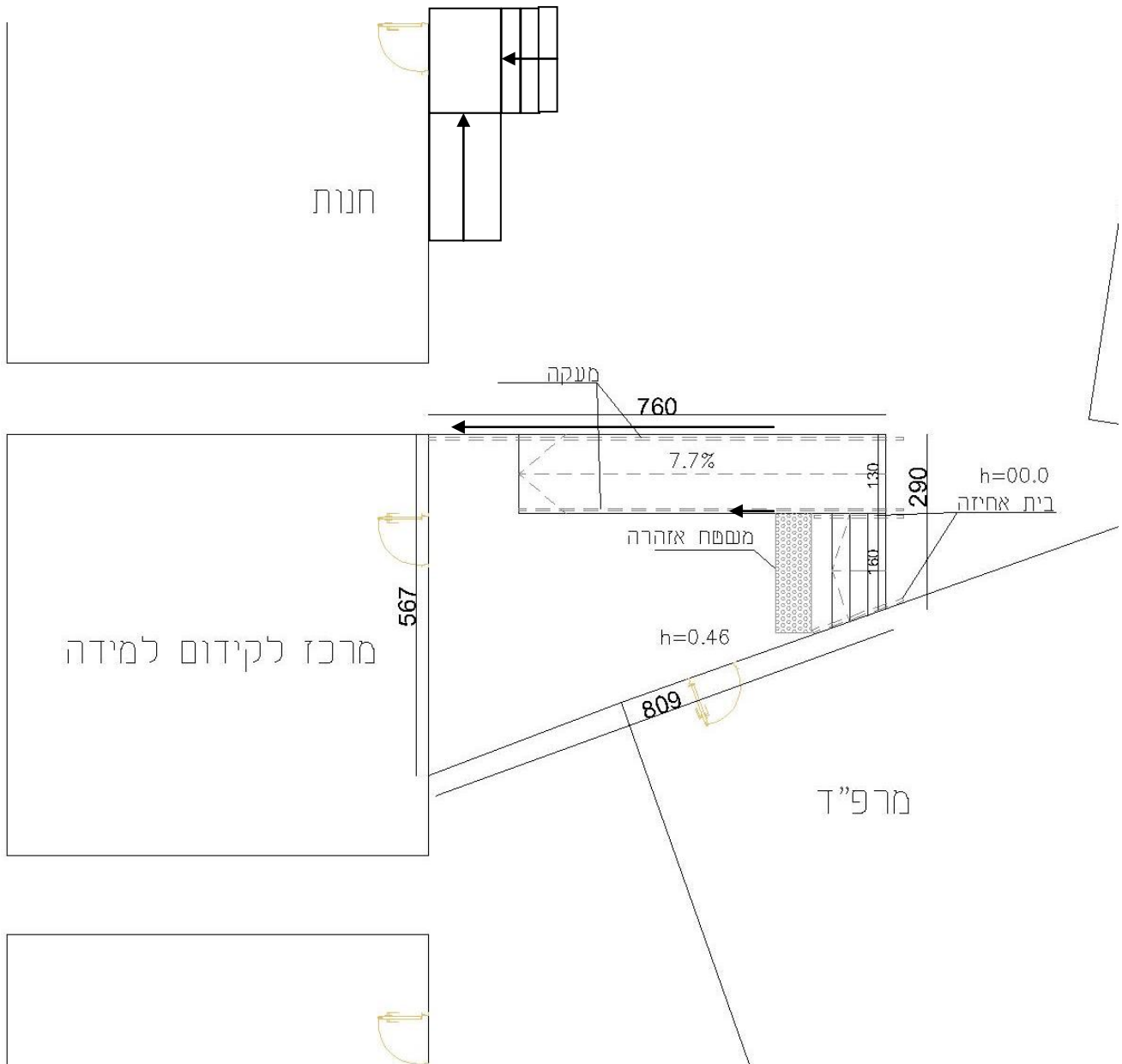
רמפה מתקפלת במצב סגור ובמצב פתוח.

עמ' 5 מתוך 7 עמודים

קראונים

קראונים – גוש ראשון – מרפ"ד וחנות (נגישות מתו"ס ושירות):

התגברות על הפרשי גובה : קיימים הפרשי גבהים שונים בכניסות הקראוונים וללא משטחי תפקוד . יש להוסיף כבשים ומשטחים בהתאם לשרטוט 1.



שרטוט 1 – כבש ומשטח מוגבה