



תאריך : 27.07.2014

**הנחיות יישום נגישות להתאמת בתי שימוש נגשים.**

פרויקט : המכללה האקדמית אחוה

להלן דוח הנחיות יישום נגישות מתו "ס לבית שימוש נגיש : הנחיות אלה באות לשם הטמעת דרישות חו"ד מתאריך 21.01.14.

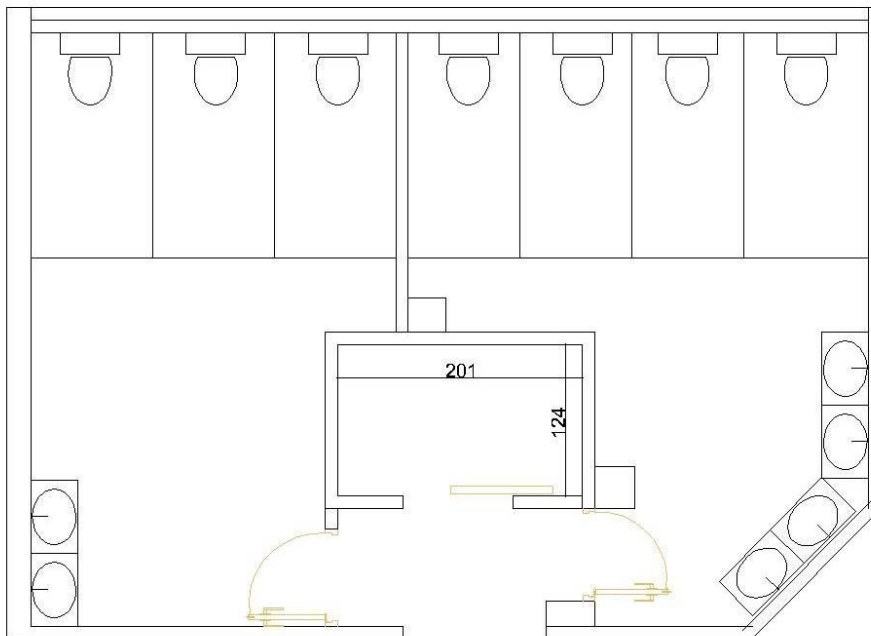
\* כל ההצעות יותקנו בהתאם לנספח א - שרטוט תא בית שימוש נגיש. שרטוט משתנה נגישה תכניות מפורטות ימסרו בסיוור.

**בניין מס' 2 – בית שימוש נגיש**

לפי תקנות שוויון זכויות לאנשים עם מוגבלות, התאמת נגישות למקום ציבורי שהוא בנין קיים, עד 500 איש נדרש תא בית שימוש נגיש אחד משותף לשני המינים או אחד לנשים.

על פי דרישות הל"ת למתקן חינוך למבוגרים, נדרשים לגברים 2 אסלות, משתנה ו 21 כיורים ולנשים 4 אסלות 41 כיורים. בהתאם לכתוב לעיל מובאות 2 ההצעות הבאות :

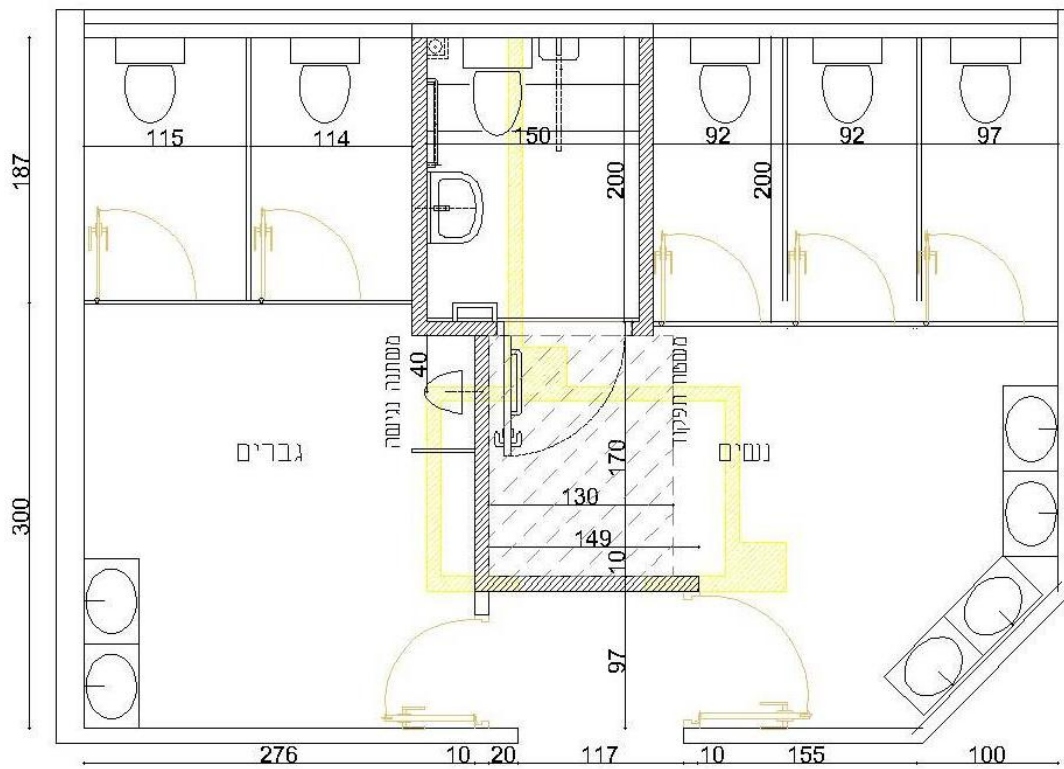
מצב קיים :





תמונות מצב קיים – שירותים בנין 2 קומת קרקע

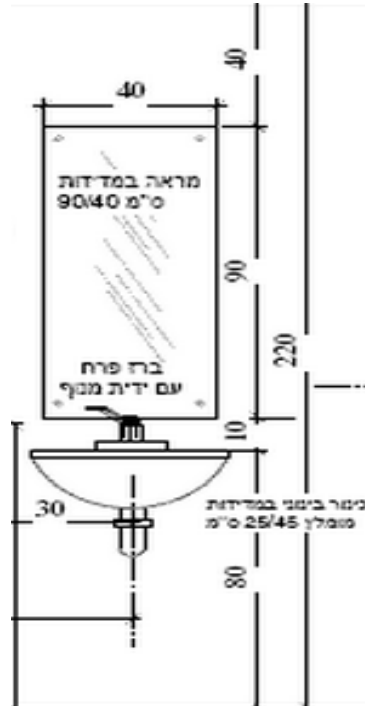
תכנון מחדש :



\* המשתנה תותקן בהתאם לשרטוט נספח ב'.

## בניין מס' 3 - בית שימוש נגיש

מראת תא בית שימוש נגיש – להתקין מראה ברוחב מיני 45 ס"מ, מעל לכיור, כך שגובה הקצה העליון מהרצפה הוא מיני 175 ס"מ וקצה תחתון מקס 90 ס"מ.

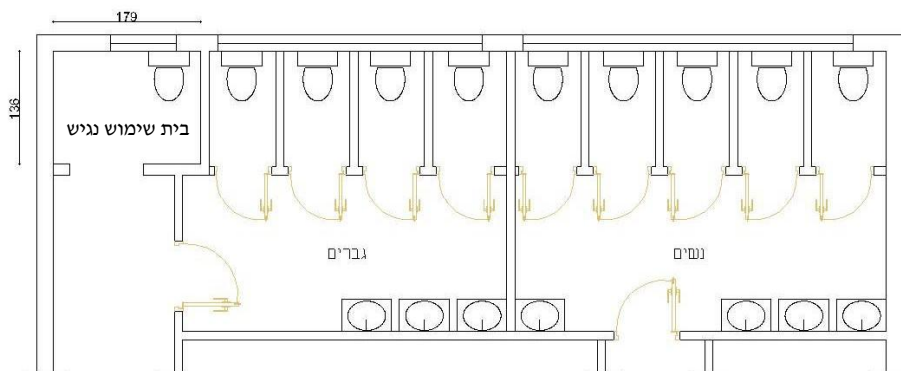


## בניין מס' 4 – בית שימוש נגיש

מראת תא בית שימוש נגיש – להתקין מראה ברוחב מיני 45 ס"מ, מעל לכיור, כך שגובה הקצה העליון מהרצפה הוא מיני 175 ס"מ וקצה תחתון מקס 90 ס"מ.

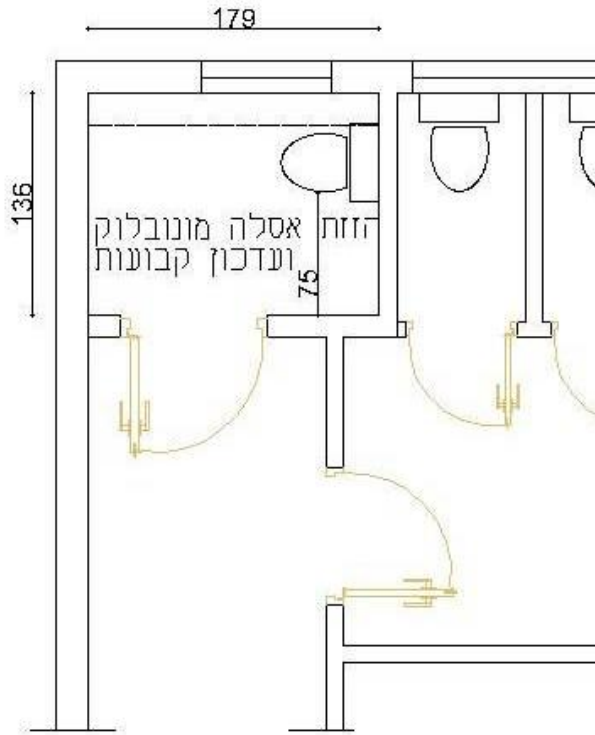
## בניין מס' 5 – בית שימוש נגיש

מצב קיים קומה קרקע + א':

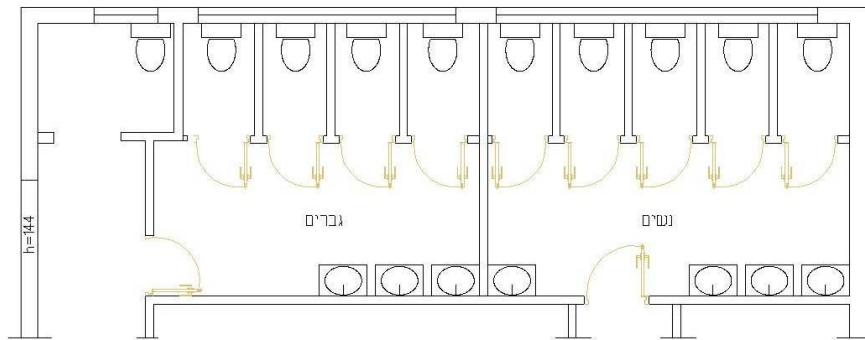


תכנון מחדש עבור קומת קרקע + קומה א':

הריסת חיפוי ניאגרה קיים.  
 הזזת אסלה לפי מרחק מושב 75 ס"מ מקיר  
 החלפת אסלה למונו בלוק  
 עדכון קבועות בהתאם לנספח



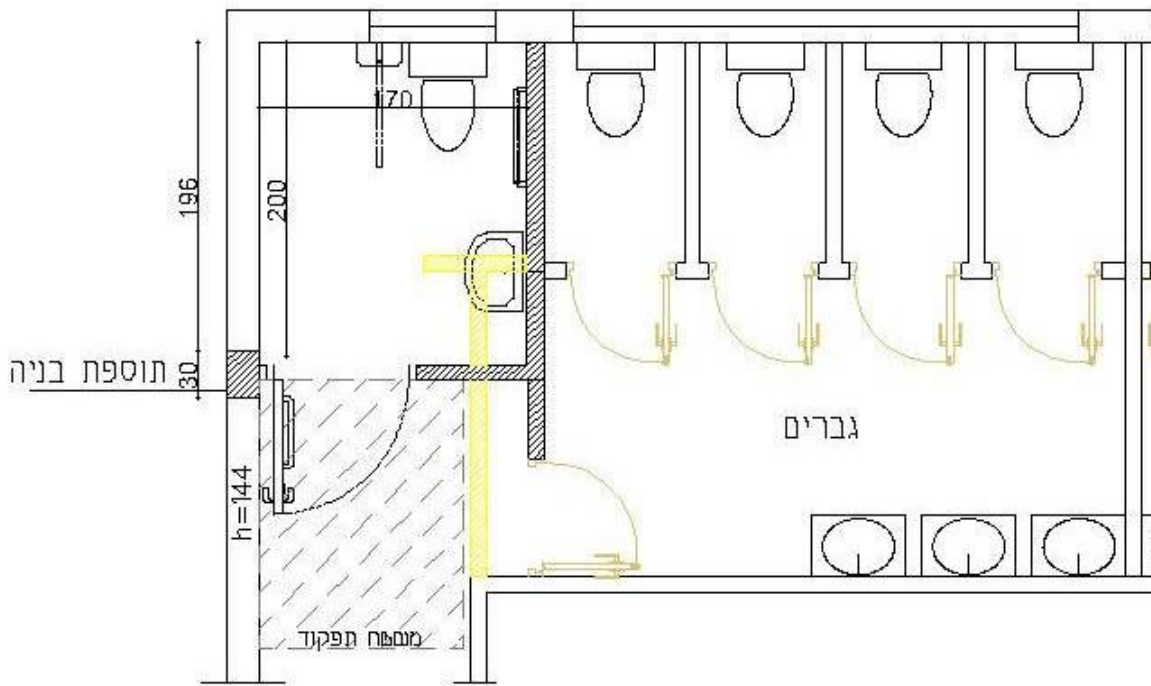
מצב קיים קומה ב':





תמונות מצב קיים – שירותים בנין 5 קומה ב'.

תכנון מחדש עבור קומה ב' :



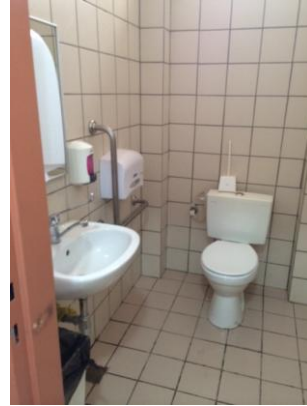
קיר מלא = בניה מחדש

צהוב = להריסה

\* באופציה מס' 2 ניתן לשמר את האסלה התלויה והניאגרה הסמויה.

## בניין מס' 6 – בית שימוש נגיש

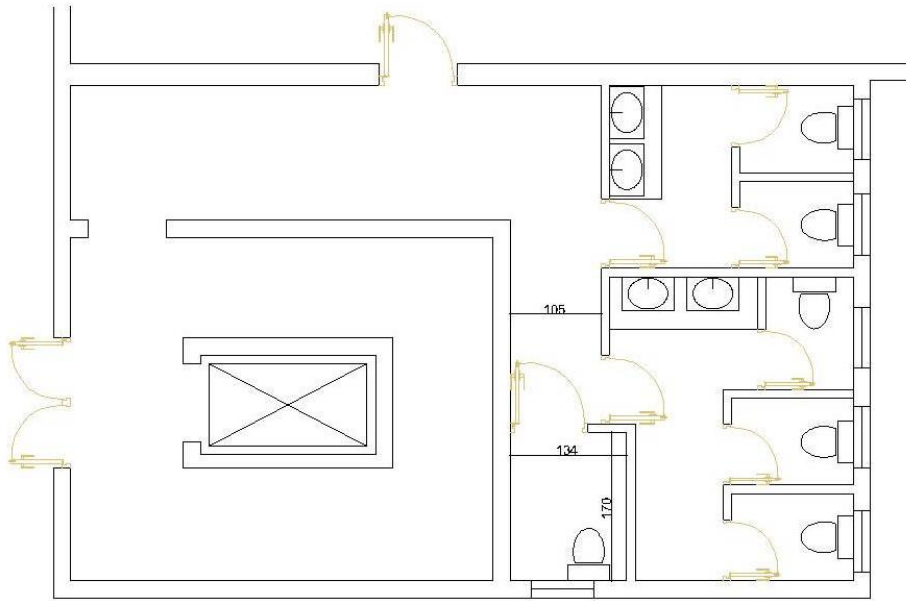
יש לעדכן מיקום אסלה כך שישמר שטח פנוי של 75 ס"מ מרווח מצד ימין של האסלה (הצד שללא כיור). (בכל הקומות)



תמונה מצב קיים – שירותים בנין 6 קומת קרקע

## בניין מס' 8 – בית שימוש נגיש

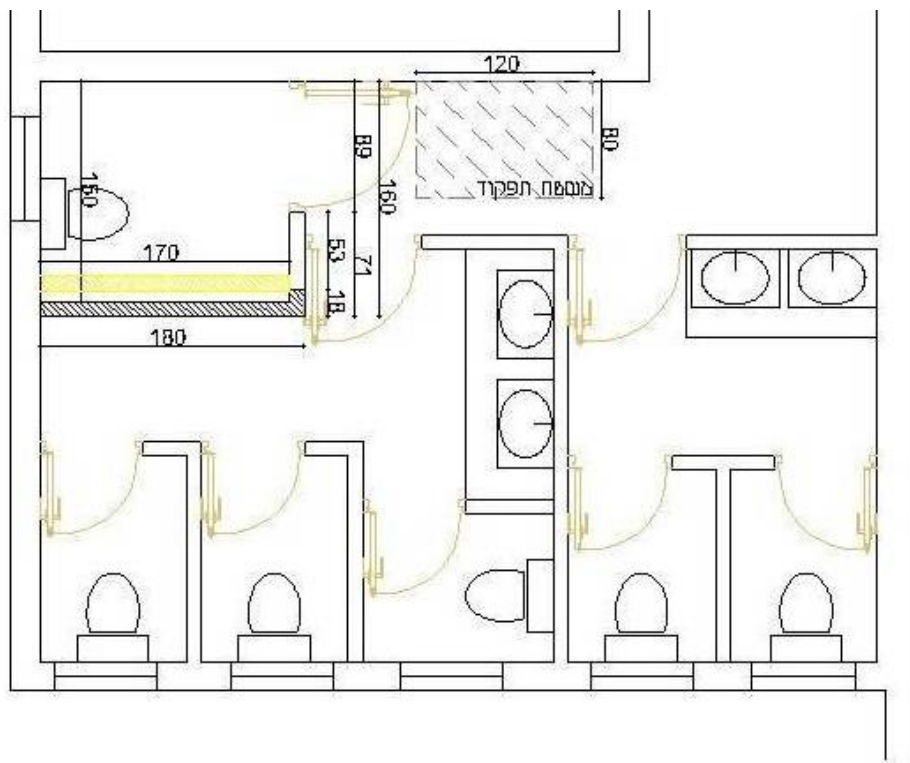
מצב קיים :





תמונה מצב קיים – שירותים בנין 8 קומת קרקע

תכנון מחדש :



הערות כלליות:

כל התאים יבדקו בהתאם לנספח א'. יש לשים לב כי קיים מרווח פנוי בין אסלה לקיר של 75 ס"מ מיני יש לשים לב למיקום נכון של הקבועות בתא. (אשפתון, מראה, סבונה וכד').